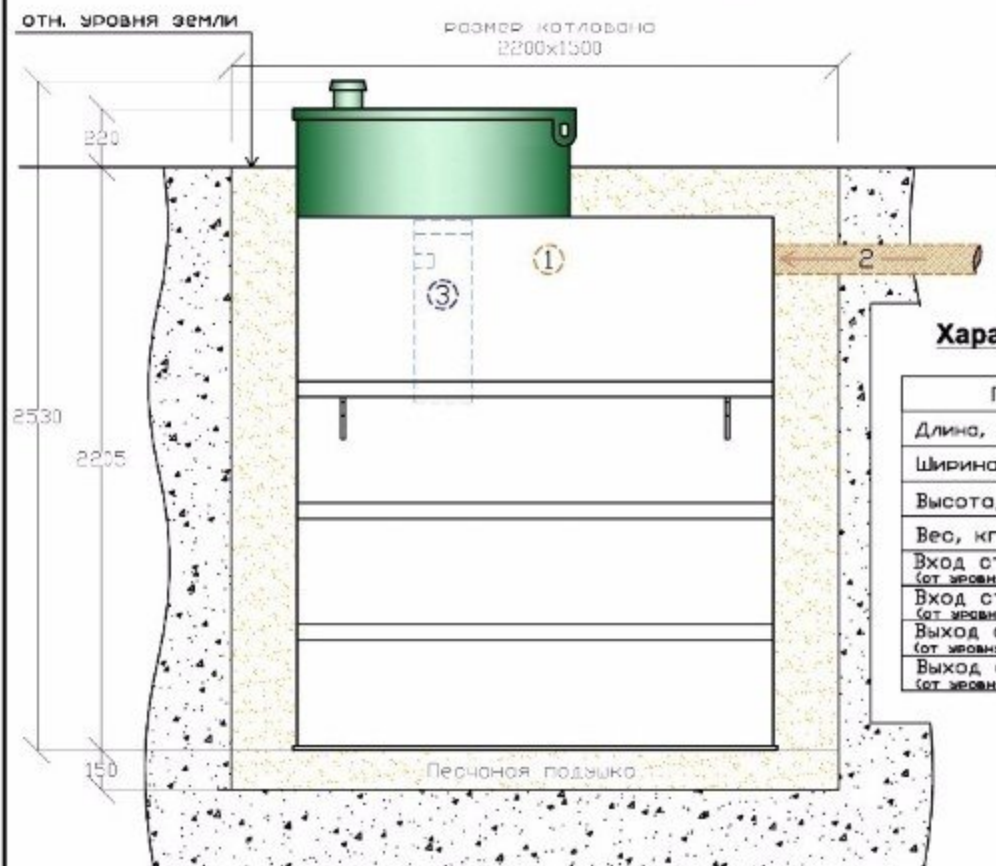


МОНТАЖНАЯ СХЕМА Эко-Гранд 10

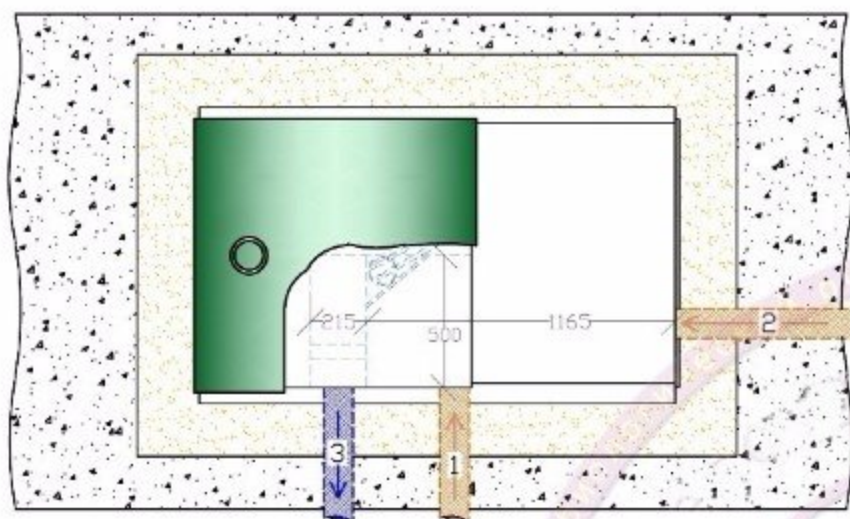
вид сбоку



Характеристики

Показатель	Значение
Длина, мм	1930
Ширина, мм	1120
Высота, мм	2530
Вес, кг	363
Вход сточной воды min (от уровня земли до низа трубы)	400
Вход сточной воды max (от уровня земли до низа трубы)	600
Выход очищенной воды min (от уровня земли до низа трубы)	500
Выход очищенной воды max (от уровня земли до низа трубы)	800

вид сверху



- 1, 2 — варианты размещения подводящей трубы
- 3 — отводящая труба в самотечном режиме эксплуатации станции

* В принудительном режиме работы станции отводящая труба может быть выведена в любом направлении

— песок

Последовательность монтажных работ:

1. Разработка котлована 2200x1500мм глубина 2350мм. При угрозе обрушения необходимо установить опалубку.
2. На дне котлована устроить песчаную подушку толщиной 150мм
3. Осуществить монтаж на уплотненную и выровненную песчаную подушку.
4. Подсоединить к установке подводящая и отводящая трубопровод, а также электрический кабель
5. Выполнить обратную засыпку песком одновременно с заполнением установки водой.
6. Произвести пусконаладочные работы.

Инв. N подл. Подпись и дата. Взам. инв. N

Изм.	Лист	N док.	Подп.	Дата
------	------	--------	-------	------

Монтажная схема

Лист

Формат А4